



Aufbauanleitung

-

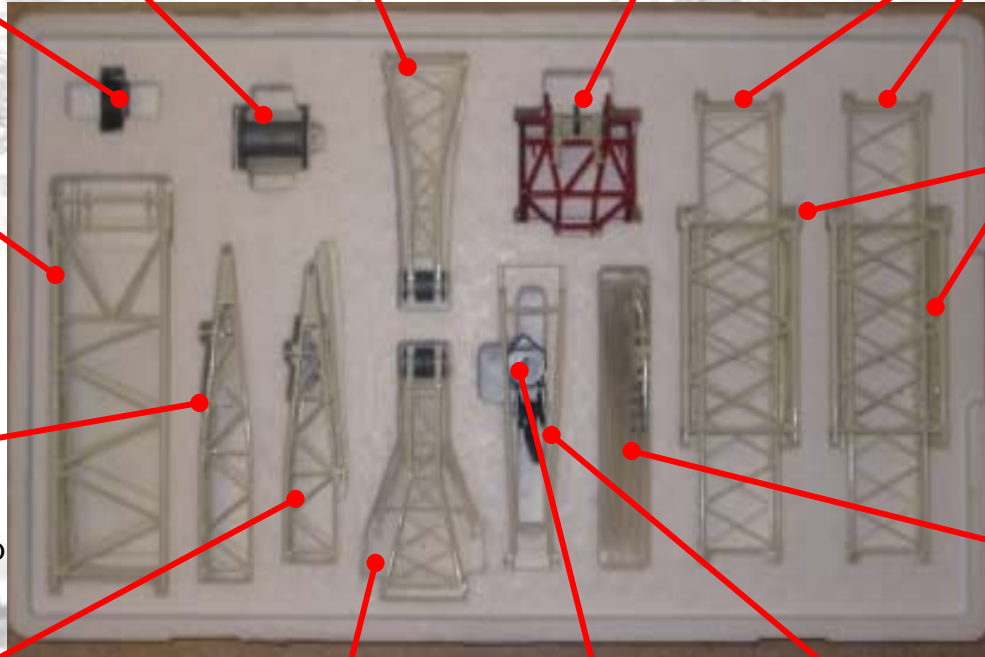
Mounting manual

Wippe/Jib CC 8800

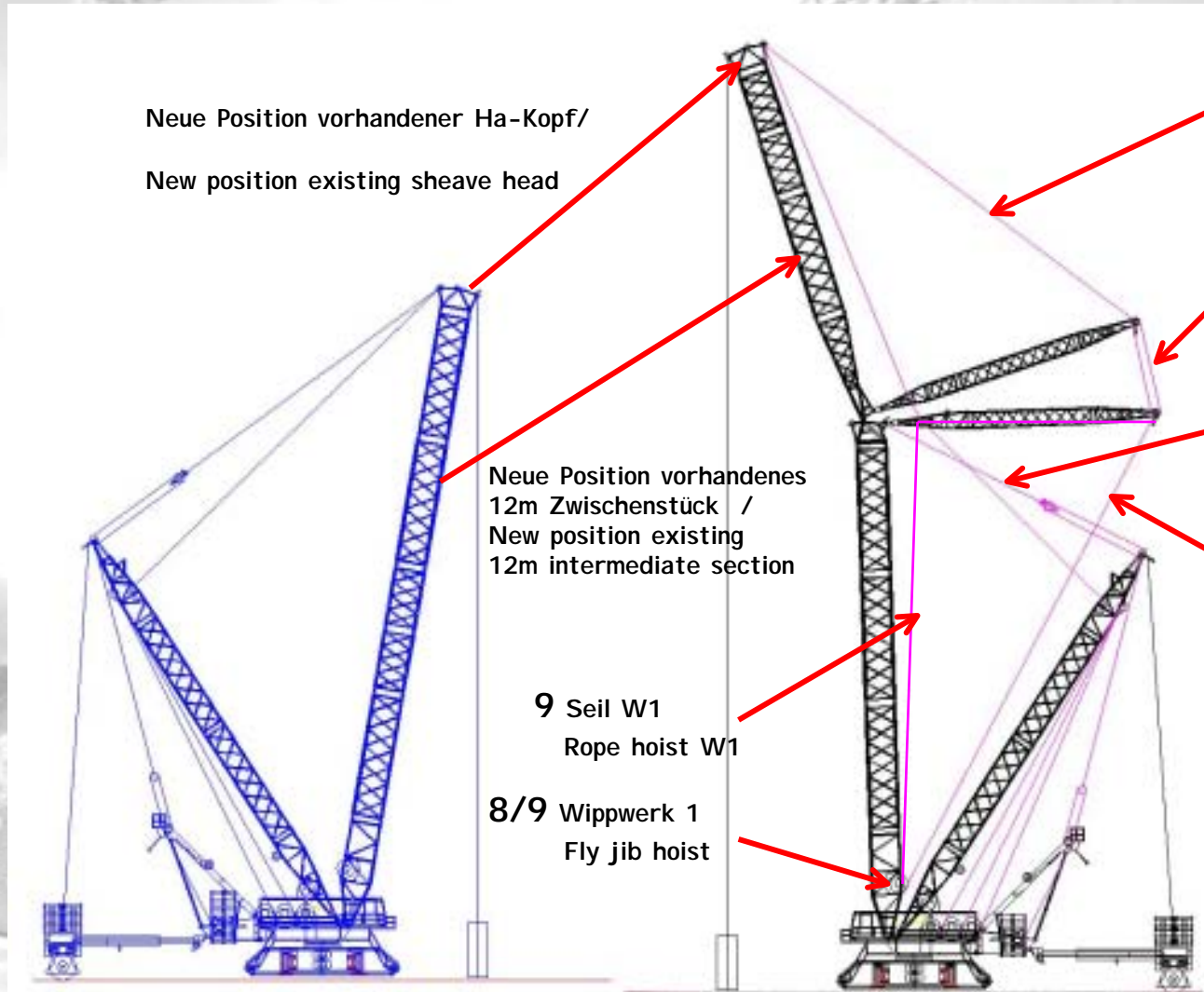
Inhalt / Tables of contents



- 9** Seil für Winde W1
Rope fly jib hoist
- 8** Wippwerk 1
Fly jib hoist
- 5** Spitze-Wippstütze oben
Top section luffing mast top
- 7** Anschlußkopf
Head adapter
- 6** Zwischenstück Wippstützen 12m
Intermediate section luffing mast
- 1** Hilfsauslegerfuß
Jib foot
- 2** Fußstück Wippstütze oben
Foot section luffing mast top
- 11** Zwischenstück (HA/HI) 6m
Intermediate section
(main boom/fly jib) 6m
- 12** Abspannstangen und Bolzen
Bracing rods and pins
- 4** Fußstück Wippstütze unten
Foot section luffing mast down
- 3** Spitze-Wippstütze unten
Top section luffing mast down
- 10** 625t Unterflasche
625t hook block
- 13** Stangenspreize Wippstütze oben
Expander luffing mast top



Umbau von SSL 60m auf SWSL 48+36 / Modification from SSL 60m to SWSL 48+36



12 Abspannstangen
Bracing rod
6m = 12cm
2x5 Stück/pcs.

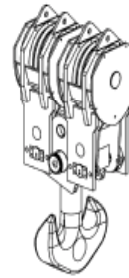
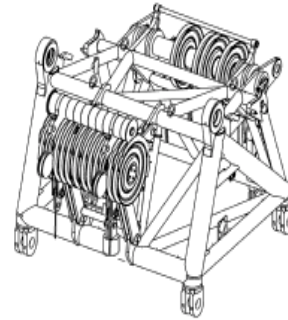
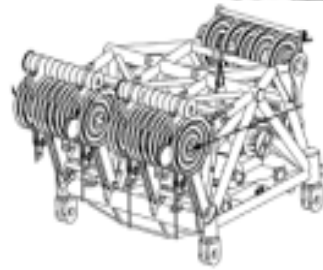
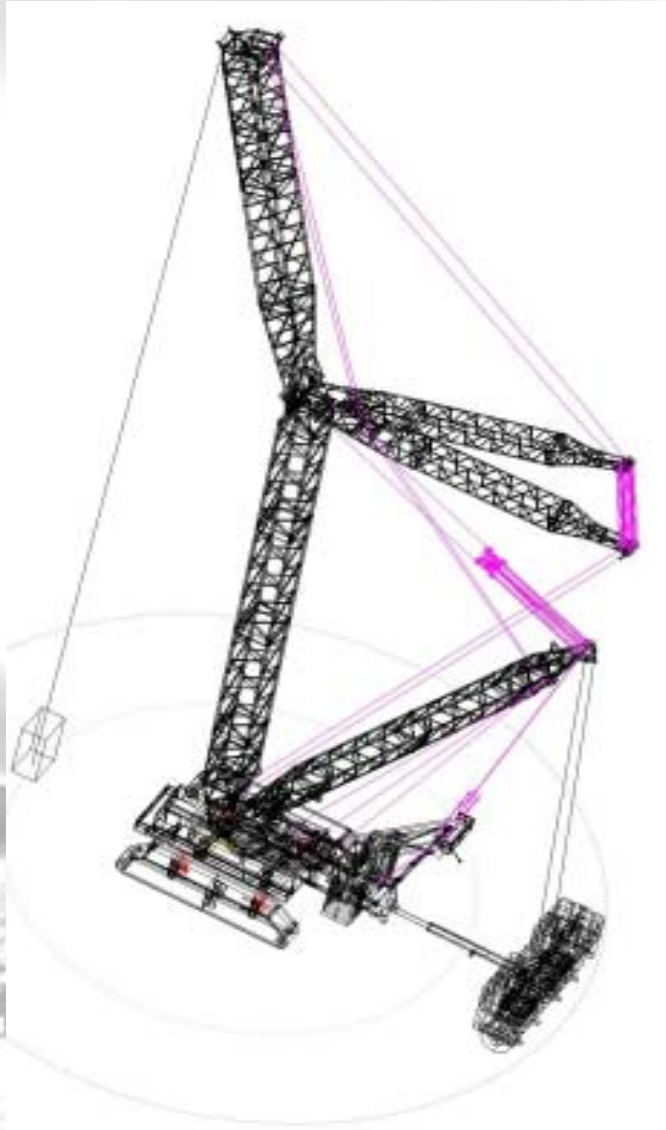
9 Seil W1
Rope hoist W1

12 Abspannstangen
Bracing rod
6m = 12cm
2x2 Stück/pcs.

12 Abspannstangen
Bracing rod
6m = 12cm
2x8 Stück/pcs.



Perpektive SWSL 48+36 und Unterflaschen/ View on SWSL 48+36 and hook-blocks



Haken 630t

